

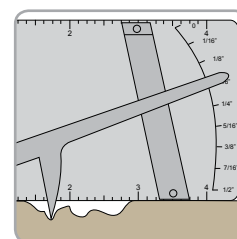
## Elcometer 119 Jauges de cratères de canalisation

La jauge de cratères de canalisation Elcometer 119 est une jauge de poche conçue pour identifier l'état des tuyauteries.

La jauge est placée horizontalement sur la surface du tuyau et le stylet est positionné à la base du cratère de corrosion.

La jauge indique la profondeur du cratère en le comparant à l'épaisseur réelle de la paroi de la tuyauterie.

Unités de mesure impériales uniquement.



### Caractéristiques Techniques

| Référence  | Description                                      |
|------------|--|
| E119-----  | Jauges de cratères de canalisation Elcometer 119 |
| Plage      | 0 - 500mils (0 - 0,5")                           |
| Graduation | 10mils et 1/16"                                  |
| Dimensions | 68 x 133 x 4mm (21 x 5,25 x 0,18")               |
| Poids      | 227g (8oz)                                       |